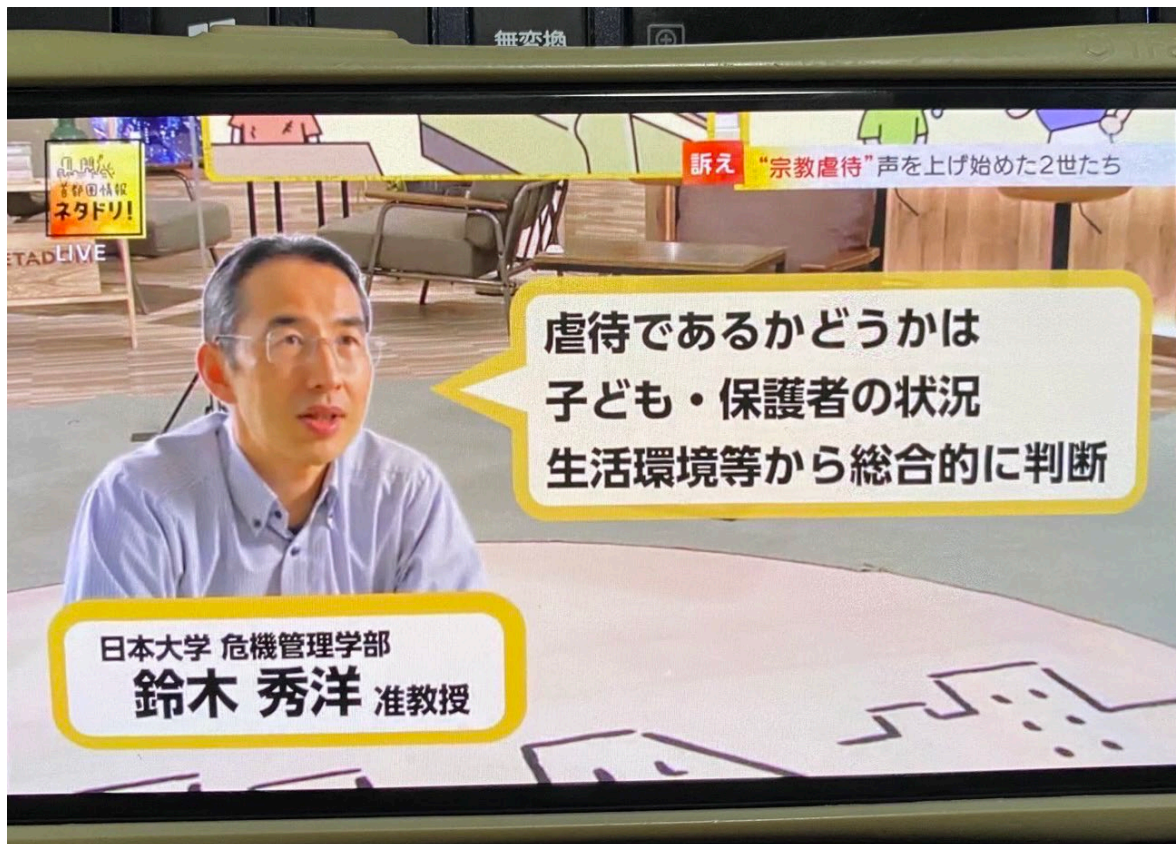


2022年10月7日(金)19時半～ NHK 総合「首都圏情報 ネットドリ！」に出演しました。

「“宗教虐待”声を上げ始めた2世たち ～子どもたちをどう守るか～」

NHK+で動画配信中

<https://www.nhk.jp/p/netadori/ts/QL8GZ2L5VX/episode/te/EVVVRG4VZ4P/>



日本大学
首都圏情報
ネタドリ!

ETADLIVE



集会に連れて行こうとして
むちでたたくなどは
明らかに**身体的虐待**にあたる

日本大学 危機管理学部
鈴木 秀洋 准教授

日本大学
首都圏情報
ネタドリ!

ADLIVE



恋愛を禁止して守らなければ
地獄に落ちる などと脅す行為は
心理的虐待にあたる可能性がある

日本大学 危機管理学部
鈴木 秀洋 准教授



ご視聴は
#ネットドリ

NHKG
なぜ “宗教虐待” 見過ごされてきた実態

児童虐待の問題に詳しい
日本大学 危機管理学部
鈴木 秀洋 准教授

子どもからすれば 信仰のもとでずっと育ってきた
今いる環境が当たり前だと育ってきた



ご視聴は
#ネットドリ

NHKG
なぜ “宗教虐待” 見過ごされてきた実態

児童虐待の問題に詳しい
日本大学 危機管理学部
鈴木 秀洋 准教授

親も信念を持って 愛情を持って
「これがいいんだ」という形で育ててきている



ご意見
#ネットドリ

なぜ “宗教虐待” 見過ごされてきた実態

NHK G

児童虐待の問題に詳しい
日本大学 危機管理学部
鈴木 秀洋 准教授

通常の場合よりも踏み込み 支援 介入が難しい
現場からの声として複数あがっている



LIVE

対策 “宗教虐待” 子どもをどう守るか

児童虐待に当てはまるか否かに
過度にとらわれることなく
子どもの人権を尊重する
子どもに寄り添い続けるという観点から
幅広く支援・介入を行っていくべき

日本大学 危機管理学部
鈴木 秀洋 准教授



@yyoshi77777
ご意見は #ネットドリ

親だからって子供の信仰や考え方で支配して良い筈がない